



Er war in den verdecktesten Ecken der Stadt anzutreffen.
Dort, wo offiziell keiner hingeht. Er wusste genau, wo sich
seine Schäfchen herumtreiben. Matthäus 21,28-32

Mensch Jesus.

Wanderausstellung im
Erzbistum Paderborn

September 2017 — Dezember 2019
Wo und wann genau: menschjesus.de

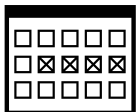
Für Aussteller

Sie interessieren sich für die Ausstellung Mensch Jesus,
benötigen aber mehr Informationen, um deren Buchung vor Ort
zu beraten?

Hier finden Sie alle Informationen im Überblick! Sollten Sie darüber
hinaus noch Fragen zur Ausstellung haben, wenden Sie sich
einfach an:



Gabriele Neumann
Erzbischöfliches Generalvikariat Paderborn · Pastorale Dienste
Katholische Erwachsenen- und Familienbildung
Telefon: 05251-125 4461
E-Mail: menschjesus-ausstellung@erzbistum-paderborn.de



Zeitraum der Ausleihe

Die Ausstellung muss für mindestens zwei Wochen gebucht werden. Wenn Sie sich dazu entschließen, die Ausstellung zu buchen, empfehlen wir, möglichst viele Einrichtungen, Gruppen und Verantwortungsträger in Ihrem Umkreis über Ihre Idee zu informieren und einzubeziehen. Es besteht die Möglichkeit, mit diesen zu kooperieren und die Ausstellung für eine längere Zeit zu buchen. Sie können sie dann nacheinander an verschiedenen Orten aufstellen (z.B. Schule A, dann Kirchengemeinde B, dann Bildungshaus C o.ä.). Beworben werden könnte die Ausstellung in einer Art „Kampagne“, für die Ihnen weitere Materialien zur Verfügung stehen.

Sollten Sie Interesse an einer Kampagne und Beratungsbedarf haben, wenden Sie sich gerne an das Mitglied der Projektsteuerungsgruppe von Mensch Jesus:

[Benedikt Bohn, Telefon: 05251- 125 1489](tel:05251-1251489)

[E-Mail: benedikt.bohn@erzbistum-paderborn.de](mailto:benedikt.bohn@erzbistum-paderborn.de)



Kosten der Ausstellung

Wir haben versucht, die Kosten für die Ausleihe der Ausstellung so gering wie möglich zu halten. Deshalb ist die Ausleihe der an sich auch kostenfrei.

Allerdings entstehen Kosten für die Versicherung der Ausstellung, sowohl an Ihrem Standort als auch beim Transport, und auch für den Transport selbst. Zur Deckung der uns anfallenden Kosten erheben wir deshalb eine Pauschale von 300 € pro Ausleihe.



Größe und Gewicht

Die Ausstellung besteht aus 10 Stellwänden mit einem Gewicht von jeweils ca. 15 kg. Eine Einzelstellwand hat aufgestellt eine Größe von 124 cm x 220 cm (B x H), eine Doppelstellwand die Maße 248 cm x 220 cm (B x H).

Für den Transport werden die Stellwände in fünf Boxen verpackt, die auf zwei Rollbrettern verteilt werden. Eine Box hat ein Maß von 130 cm x 40 cm x 40 cm. Die oberen Boxen dienen als Deckel der unteren Boxen, mit enthalten sind zwei Deckel.

Jede Box hat ein Gesamtgewicht von ca. 70 kg, wenn die Ausstellung transportiert wird. Ein Rollbrett mit drei Boxen hat also ein Gesamtgewicht von 210 kg und eine Größe von ca. 130 cm x 120 cm x 40 cm (B x H x T; + Höhe Rollbrett).



Auf- und Abbau der Ausstellung

Sowohl für den Transport als auch für den Auf- und Abbau der Ausstellung sind mindestens zwei Personen erforderlich. Ein notwendiger Imbusschlüssel und eine Aufbauanleitung sind in den Transportboxen enthalten.

Die Ausstellung kann auf verschiedene Art und Weise aufgestellt werden, allerdings gilt es einige wenige Regeln zu beachten. Diese finden Sie auf den Seiten 4 und 5.

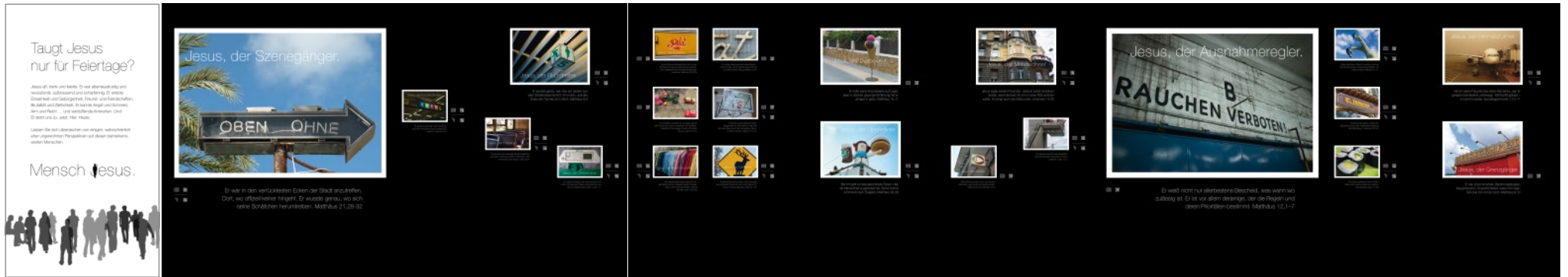
Die Ausstellung ist nur für den Einsatz in geschlossenen Räumen konzipiert. Kosten für entstandene Schäden durch unsachgemäßen Gebrauch (z.B. durch die Aufstellung im Außenbereich) trägt der Aussteller.

In die Ausstellung sind LED-Leuchten integriert. Sie benötigen für den Anschluss eine normale Steckdose (230 V). Bitte nutzen Sie in jedem Fall die LED-Leuchten, um für ausreichende Lichtverhältnisse zu sorgen.

Bitte bauen Sie die Ausstellung immer entsprechend der Anleitung auf und verstauen Sie sie entsprechend der Bilder auf den Boxen wieder für den Transport. Nur so kann jeder Aussteller eine schadenfreie und vollständige Ausstellung nutzen!



Vorderseite



1 2 3 4 5 6 7 8 9 10

Nicht trennen!

Nicht trennen!

Rückseite



10 9 8 7 6 5 4 3 2 1

Nicht trennen!

Nicht trennen!



Verschiedene Aufbauvarianten

Länge: 12,40 m

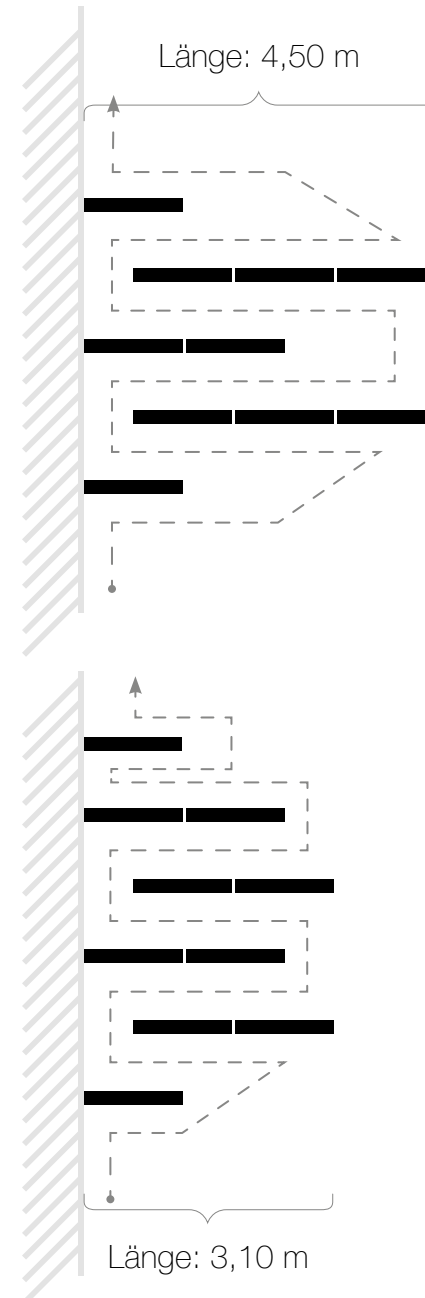


Alle zehn Platten stehen nebeneinander in einer langen Reihe. Die Ausstellung kann rund herum abgelaufen werden. Diese Aufstellung eignet sich für besonders lange und schmale Stellflächen.

Länge: 6,20 m



Je fünf Platten stehen aneinander gereiht. Somit entstehen zwei Stellwand-Reihen, die parallel oder auch versetzt zu einander gestellt werden können. Im Vergleich zu Variante 1 wird in der Länge etwas Platz gespart.



Platzsparende Varianten:
Die Plattenkanten docken an einer Wand an. Die Ausstellung muss also nicht rundherum begehbar sein, kann sich in den Raum integrieren.

Achtung:
Vier der zehn Platten (siehe S. 4) dürfen nicht getrennt werden.



Transport

Für den Transport der Ausstellung steht Ihnen ein Transporter (Ford Transit Custom Kombi) zur Verfügung. Es handelt sich dabei um ein Dieselfahrzeug, das nach der Nutzung vollgetankt an den nächsten Aussteller übergeben werden muss.

Um den Transporter nutzen zu können, muss im Vorfeld von allen Fahrern des Wagens eine Kopie des Führerscheins vorliegen. Diese senden Sie nach Buchung der Ausstellung bitte gesammelt an Gabriele Neumann.

Alle wichtigen Unterlagen für die Nutzung (z.B. Fahrzeugschein) befinden sich im Handschuhfach des Transporters.

Bitte geben Sie bei **Frau Neumann, Telefon: 05251-125 4461** auch einen Ansprechpartner für den Fahrzeugtransport an. Diese Kontaktdaten werden an den nächsten Aussteller weitergegeben, damit eine möglichst

reibungslose Übergabe von Fahrzeug und Ausstellung ermöglicht wird. Es ist die Pflicht des neuen Ausstellers, sich bezüglich der Übergabe mit dem letzten Aussteller in Verbindung zu setzen.

Der Transporter dient neben dem Zweck des Transports der Ausstellung auch als Werbefläche. Sobald die Ausstellung an dem Standort angekommen ist, wo sie aufgestellt werden soll, parken Sie den Transporter – wenn möglich – an eine für Werbung nützliche, öffentlich zugängliche Stelle (z.B. am Rande einer vielbefahrenen Kreuzung, in der Nähe der Fußgängerzone u.ä.). Beachten Sie dabei selbstverständlich die Regeln der Straßenverkehrsordnung. Für Straf- oder Bußgelder haftet der Aussteller!

Weitere Tipps und Anregungen, wie Sie den Transporter als zusätzliche Werbefläche nutzen können, erhalten Sie bei **Frau Neumann, Telefon: 05251-125 4461**.



Schäden an Ausstellung oder Transporter

Sollten Sie Schäden an der Ausstellung oder dem Transporter feststellen, geben Sie diese bitte unverzüglich an Frau Gabriele Neumann weiter, damit entsprechende Reparaturmaßnahmen vorgenommen werden können. Dies gilt auch im Falle eines fehlenden Teils der Ausstellung.

Bitte melden Sie jede, wenn auch noch so geringe, Unstimmigkeit, die Ihnen hinsichtlich der Ausstellung oder des Transporters auffällt. Nur so können wir ein qualitativ hochwertiges Ausstellungsdesign und eine reibungslose Nutzung des Transporters gewährleisten.




Weitere Hinweise

Zusätzlich zu der Ausstellung wird es noch weitere Materialien und Angebote geben, die Ihnen auf menschjesus.de vorgestellt werden. Diese werden laufend weiter ergänzt, so dass Sie einen guten Überblick über alle Angebote rund um die Mensch-Jesus-Ausstellung haben.

Die Ausstellung wird mit zwei Ambos geliefert, auf denen die ebenfalls im Umfang enthaltene Basisbibel und ein Gästebuch für Besucher der Ausstellung bereitgestellt werden sollen. Diese haben dann zum einen die Möglichkeit, die in der Ausstellung gezeigten Bibelstellen auch analog nachzulesen (Hinweis: auf den Stellwänden selbst sind neben den Motiven der Ausstellung Verweise und auch QR-Codes zur Bibelstelle vorhanden) und am Ende des Besuchs auch ihre persönlichen Eindrücke zu hinterlassen.


Passend zur Ausstellung gibt es zwei Postkartenbücher à 22 Karten mit den Motiven der Ausstellung. Diese können Sie im Paket von 20 Büchern über Frau Neumann, [Telefon: 05251-125 4461](tel:05251-1254461) bestellen. Die Kosten belaufen sich pro Postkartenbuch auf 6,50 € (Paketpreis: 130,00 € inkl. Versand).

Jesus, der Entscheidungge...



Er war ein Mensch, der sich für die Entscheidung zwischen Gut und Böse entschieden hat. Er hat die Entscheidung getroffen, die Welt zu verändern. Er hat die Entscheidung getroffen, die Welt zu retten.

Jesus



Taugt Jesus nur für Feiertage?

Jesus ist, trank und feierte. Er war überaus beliebt in der Bevölkerung, aufbraunend und schiefhering. Er erlebte Einsamkeit und Geborgenheit, Freude und Pankostschmerz. Er war ein Mensch, der die Welt verändert hat. Er war ein Mensch, der die Welt gerettet hat. Er war ein Mensch, der die Welt verändert hat.

Lassen Sie sich überraschen von einigen eher ungewöhnlichen Perspektiven auf den wertigen Menschen.

Mensch



Jesus, der Szenegänger.



Er war in den verücktesten Ecken der Stadt anzutreffen. Dort, wo offiziell keiner hingehört. Er wusste genau, wo sich seine Schätzchen herumtrieb. Mathäus 21, 28-32

Jesus, der...

